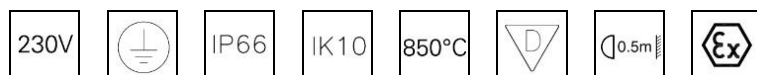
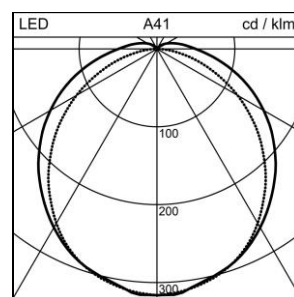
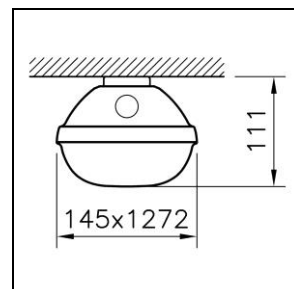


Fiche technique

Splash Ex Luminaire à vasque pour locaux humides antidéflagrant

2004.7261

SPLASH EX1272 LED5100-840 WB PC ONF



Puissance totale	43 W
Source lumineuse	LED (diode électroluminescente)
Tc	4000 K
Flux lumineux	5100 lm
Rendu des couleurs	IRC >80
UGR C0 4H/8H	24
UGR C90 4H/8H	22
Durée de vie	L90 50'000 h
Régulation	ON/OFF
Degré de protection	IP66
Finish	gris clair
Poids	3.1 kg

Luminaire à vasque pour locaux humides antidéflagrant Splash Ex pour EX Zone 2 + 22, pour montage apparent, contre une paroi et suspendu, avec LED (diode électroluminescente), puissance du système: 43 W, flux lumineux du luminaire 5100 lm, IRC >80, 4000 K, blanc neutre, SDCM 3, L90 50'000 h, 230 V, rayonnement direct, rayonnement extensif, 1 appareillage intégré, ON/OFF, boîtier en polycarbonate (PC), gris clair et diffuseur en polycarbonate (PC), opale, avec fermetures en acier inoxydable,

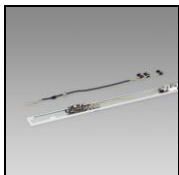
classe de protection I, degré de protection IP66, test de filament 850 °C, résistance aux chocs: IK 10, plage de température de fonctionnement -25 à +55 °C, II 3G Ex ec IIC T6 Gc (Zone 2), II 3 D Ex tc IIIC T85°C Dc (Zone 22)
 L = 1272 mm, B = 145 mm, H = 111 mm

Fiche technique: Accessoires

Splash Ex Luminaire à vasque pour locaux humides antidéflagrant

2004.7261

SPLASH EX1272 LED5100-840 WB PC ONF



1022.4766

Set de montage

Set de montage Splash pour Splash ON/OFF, blanc,
Pour installation de Splash/Splash Essential sur rail de support ICE, incl.
set de câble et clips connecteur auto-dénudant 1.5mm²
L = 1273 mm