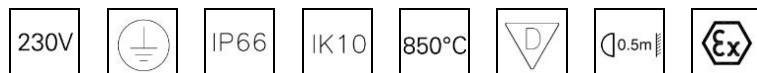
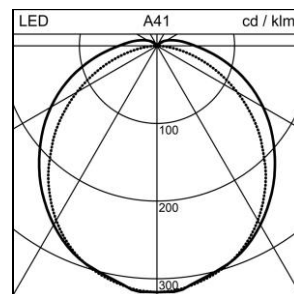
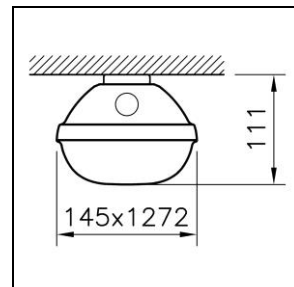


## Fiche technique

### Splash Ex Luminaire à vasque pour locaux humides antidéflagrant

2004.7264

SPLASH EX1272 LED7200-840 WB PC ONF



<b>Puissance totale</b>	57 W
<b>Source lumineuse</b>	LED (diode électroluminescente)
<b>Tc</b>	4000 K
<b>Flux lumineux</b>	7200 lm
<b>Rendu des couleurs</b>	IRC >80
<b>UGR C0 4H/8H</b>	25
<b>UGR C90 4H/8H</b>	23
<b>Durée de vie</b>	L90 50'000 h
<b>Régulation</b>	ON/OFF
<b>Degré de protection</b>	IP66
<b>Finish</b>	gris clair
<b>Poids</b>	3.04 kg

Luminaire à vasque pour locaux humides antidéflagrant Splash Ex pour EX Zone 2 + 22, pour montage apparent, contre une paroi et suspendu, avec LED (diode électroluminescente), puissance du système: 57 W, flux lumineux du luminaire 7200 lm, IRC >80, 4000 K, blanc neutre, SDCM 3, L90 50'000 h, 230 V, rayonnement direct, rayonnement extensif, 1 appareillage intégré, ON/OFF, boîtier en polycarbonate (PC), gris clair et diffuseur en polycarbonate (PC), opale, avec fermetures en acier inoxydable,

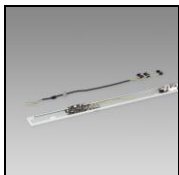
classe de protection I, degré de protection IP66, test de filament 850 °C, résistance aux chocs: IK 10, plage de température de fonctionnement -25 à +55 °C, II 3G Ex ec IIC T6 Gc (Zone 2), II 3 D Ex tc IIIC T85°C Dc (Zone 22)  
 L = 1272 mm, B = 145 mm, H = 111 mm

## Fiche technique: Accessoires

### Splash Ex Luminaire à vasque pour locaux humides antidéflagrant

2004.7264

**SPLASH EX1272 LED7200-840 WB PC ONF**



**1022.4766**

Set de montage

Set de montage Splash pour Splash ON/OFF, blanc,  
Pour installation de Splash/Splash Essential sur rail de support ICE, incl.  
set de câble et clips connecteur auto-dénudant 1.5mm<sup>2</sup>  
L = 1273 mm