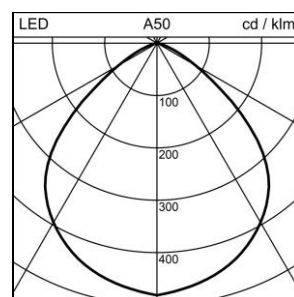
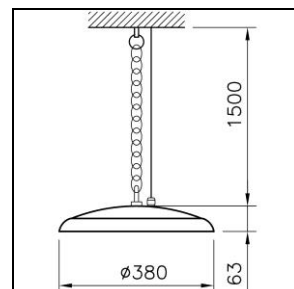


Fiche technique

Rockor Luminaire industriel

2004.9493

ROCKOR 380 LED22000-865 MB SRGY PC DALI



Puissance totale	160 W
Source lumineuse	LED (diode électroluminescente)
Tc	6500 K
Flux lumineux	22000 lm
Rendu des couleurs	IRC >80
UGR C0 4H/8H	29
UGR C90 4H/8H	29
Durée de vie	L80 50'000 h
Régulation	DALI
Degré de protection	IP65
Finish	argent gris
Poids	4.2 kg

Luminaire industriel Rockor pour montage apparent et suspendu, avec LED (diode électroluminescente), puissance du système: 160 W, puissance standby 0.5 W, flux lumineux du luminaire 22000 lm, IRC >80, 6500 K, blanc lumière naturelle, DALI, SDCM 3, L80 50'000 h, 230 V, rayonnement direct, rayonnement moyen, 1 appareillage intégré, boîtier en aluminium moulé sous pression, argent gris, cache en PC, Accessoires de montage à commander séparément

classe de protection I, degré de protection IP65, résistance aux chocs: IK 08, test de filament 650 °C, plage de température de fonctionnement -20 à +50 °C
 Ø = 380 mm, H = 63 mm

Fiche technique: Accessoires

Rockor Luminaire industriel

2004.9493

ROCKOR 380 LED22000-865 MB SRGY PC DALI



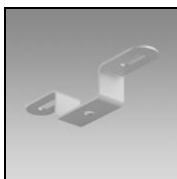
2004.9508

Suspension à chaîne

Suspension à chaîne Universal en acier, galvanisé,

charge max. 65 kg

L = 3000 mm



2004.9509

Etrier pour montage au plafond

Etrier pour montage au plafond Rockor en tôle d'acier,

L = 214 mm, B = 35 mm, H = 40 mm



2006.0372

Suspension à chaîne

Suspension à chaîne Universal en acier, galvanisé,

charge max. 65 kg

L = 1500 mm