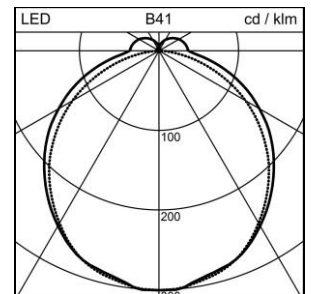
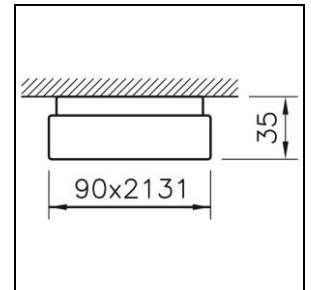
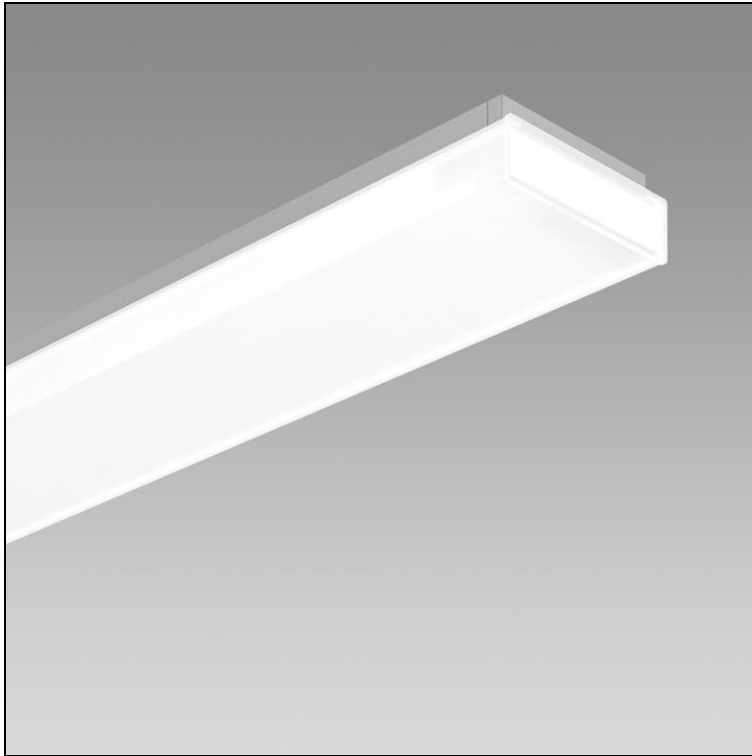


Produktdatenblatt

Purelite Decken- und Wandanbauleuchte

2005.2569

PURLT CW2131 LED3458-840 Q16 DALI



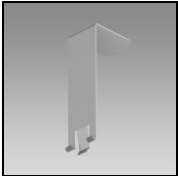
Systemleistung	23 W	<p>Decken- und Wandanbauleuchte Purelite mit LED (Light Emitting Diode), Systemleistung: 23 W, Leuchtenlichtstrom 3458 lm, Ra >80, 4000 K, neutralweiss, SDCM 3, L80 75'000 h, 230 V, rundumstrahlend mit Deckenaufhellung, Gehäuse aus Aluminium, farblos natur eloxiert Diffusor aus Kunststoff opal, 1 Betriebsgerät integriert, DALI, Zertifizierte Regent MINERGIE®-Modul Leuchten S.A.F.E. 2019 (Re-0278), Leuchte erfüllt die strengen Anforderungen für Minergieleuchten (94 lm/W)</p> <p>Schutzklasse I, Schutzart IP20, Glühdrahtprüfung 650 °C, Schlagfestigkeit: IK 08 L = 2131 mm, B = 90 mm, H = 35 mm</p>
Lichtquelle	LED (Light Emitting Diode)	
Farbtemperatur	4000 K	
Leuchtenlichtstrom	3458 lm	
Farbwiedergabeindex	Ra >80	
UGR C0 4H/8H	21	
UGR C90 4H/8H	20	
Lichtstromerhalt	L80 75'000 h	
Lichtsteuerung	DALI	
Schutzart	IP20	
Finish	farblos natur eloxiert	
Gewicht	3.353 kilogramm	

Produktdatenblatt: Zubehör

Purelite Decken- und Wandanbauleuchte

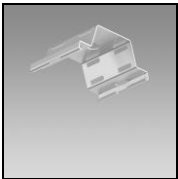
2005.2569

PURLT CW2131 LED3458-840 Q16 DALI



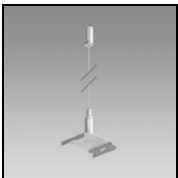
1022.8951
Demontage-Werkzeug

Demontage-Werkzeug Channel S, Channel S UP, Purelite, Purelite Slim



1022.7195
Befestigungsfeder

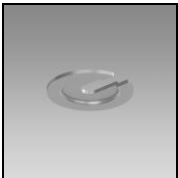
Befestigungsfeder Purelite aus Federstahl,
zur Befestigung des Tragprofils an der Decke, zum Ausgleich von
Unebenheiten, als Platzhalter für Kabelführung



2004.0193
Aufhängungs-Set

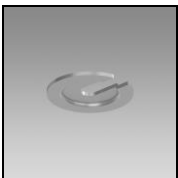
Aufhängungs-Set Purelite

Belastbarkeit max. 20 kg,
L = 1500 mm



2004.0587
Schlitzscheiben-Set

Schlitzscheiben-Set Purelite aus Stahl, promatverzinkt, 2 Stück
Für die Montage von Tragprofilen
Ø = 25 mm, S = 1 mm



2004.0588
Schlitzscheiben-Set

Schlitzscheiben-Set Purelite aus Stahl, promatverzinkt, 5 Stück
Für die Montage von Tragprofilen
Ø = 25 mm, S = 1 mm