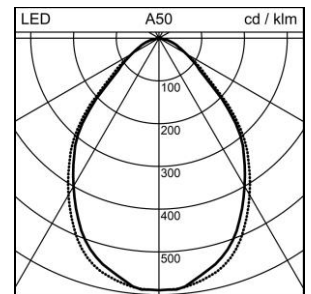
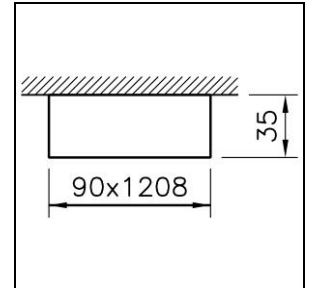
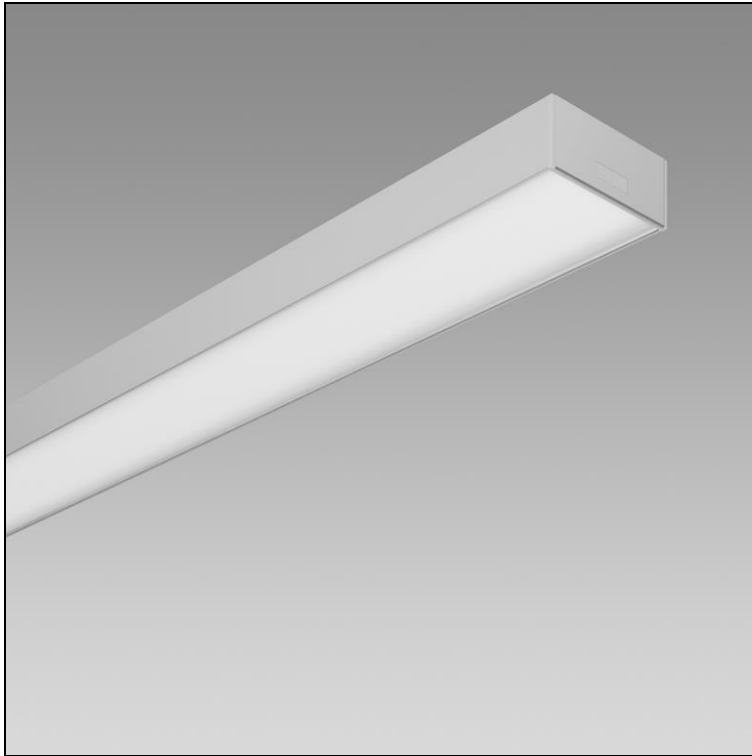


Produktdatenblatt

Purelite D Office Decken- und Wandenbauleuchte

2005.2597

PURLTDC CW1208 LED2400-840 Q20 DALI RUN+



Systemleistung	22 W
Lichtquelle	LED (Light Emitting Diode)
Farbtemperatur	4000 K
Leuchtenlichtstrom	2400 lm
Farbwiedergabeindex	Ra >80
UGR C0 4H/8H	18
UGR C90 4H/8H	19
Lichtstromerhalt	L80 75'000 h
Lichtsteuerung	DALI
Schutzart	IP20
Finish	farblos natur eloxiert
Gewicht	2.591 kilogramm

Decken- und Wandenbauleuchte Purelite D Office mit LED (Light Emitting Diode), Systemleistung: 22 W, Leuchtenlichtstrom 2400 lm, Ra >80, 4000 K, neutralweiss, SDCM 3, L80 75'000 h, max. 3000 cd/m², 230 V, direktstrahlend, Gehäuse aus Aluminium, farblos natur eloxiert Diffusor aus Kunststoff RUN+, bürotaugliche Optik, 1 Betriebsgerät integriert, DALI,

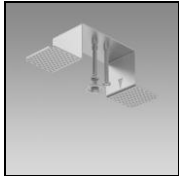
Schutzklasse I, Schutzart IP20, Glühdrahtprüfung 650 °C, Schlagfestigkeit: IK 08
L = 1208 mm, B = 90 mm, H = 35 mm

Produktdatenblatt: Zubehör

Purelite D Office Decken- und Wandanbauleuchte

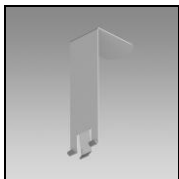
2005.2597

PURLTDC CW1208 LED2400-840 Q20 DALI RUN+



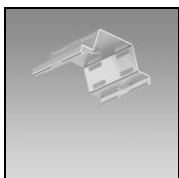
1022.7191
Befestigungs-Set

Befestigungs-Set Purelite
für die Montage von Tragprofilen ohne Abdeckrand, für Hohldecken von
1 – 30 mm, Empfehlung: alle 1,5 m
L = 195 mm



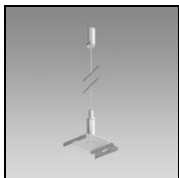
1022.8951
Demontage-Werkzeug

Demontage-Werkzeug Channel S, Channel S UP, Purelite, Purelite Slim



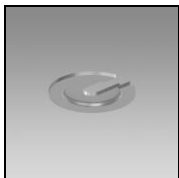
1022.7195
Befestigungsfeder

Befestigungsfeder Purelite aus Federstahl,
zur Befestigung des Tragprofils an der Decke, zum Ausgleich von
Unebenheiten, als Platzhalter für Kabelführung



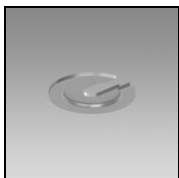
2004.0193
Aufhängungs-Set

Aufhängungs-Set Purelite
Belastbarkeit max. 20 kg,
L = 1500 mm



2004.0587
Schlitzscheiben-Set

Schlitzscheiben-Set Purelite aus Stahl, promatverzinkt, 2 Stück
Für die Montage von Tragprofilen
Ø = 25 mm, S = 1 mm



2004.0588
Schlitzscheiben-Set

Schlitzscheiben-Set Purelite aus Stahl, promatverzinkt, 5 Stück
Für die Montage von Tragprofilen
Ø = 25 mm, S = 1 mm