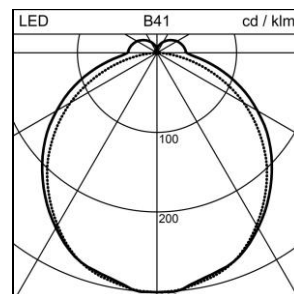
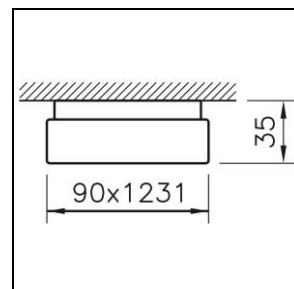
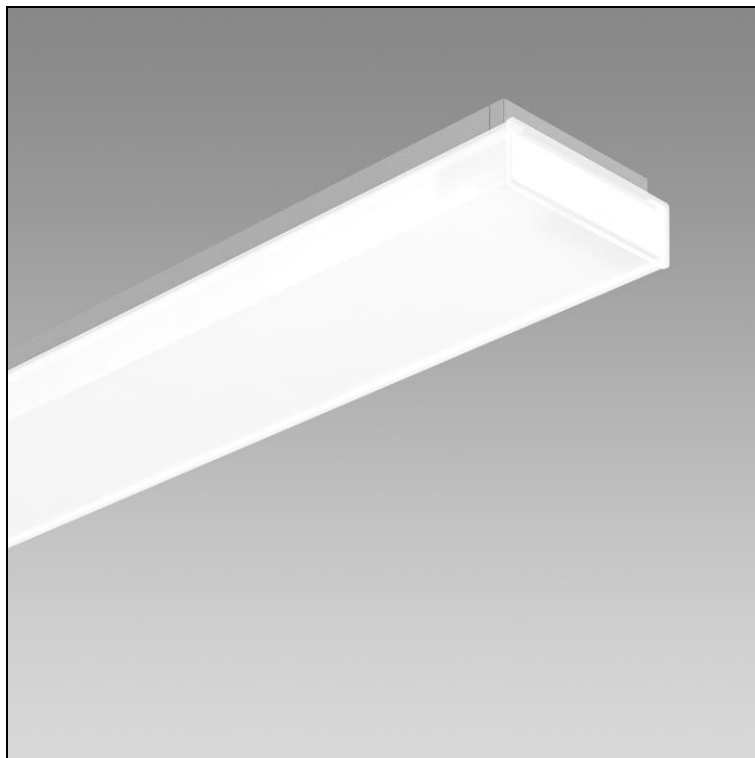


Produktdatenblatt

Purelite Decken- und Wandenbauleuchte

2005.2604

PURLT CW1231 LED3160-830 Q26 DALI



Systemleistung	22 W
Lichtquelle	LED (Light Emitting Diode)
Farbtemperatur	3000 K
Leuchtenlichtstrom	3160 lm
Farbwiedergabeindex	Ra >80
UGR C0 4H/8H	23
UGR C90 4H/8H	22
Lichtstromerhalt	L80 75'000 h
Lichtsteuerung	DALI
Schutzart	IP20
Finish	farblos natur eloxiert
Gewicht	2.042 kilogramm

Decken- und Wandenbauleuchte Purelite mit LED (Light Emitting Diode), Systemleistung: 22 W, Leuchtenlichtstrom 3160 lm, Ra >80, 3000 K, warmweiss, SDCM 3, L80 75'000 h, 230 V, rundumstrahlend mit Deckenaufhellung, Gehäuse aus Aluminium, farblos natur eloxiert Diffusor aus Kunststoff opal, 1 Betriebsgerät integriert, DALI, Zertifizierte Regent MINERGIE®-Modul Leuchten S.A.F.E. 2019 (Re-0278), Leuchte erfüllt die strengen Anforderungen für Minergieleuchten (94 lm/W)

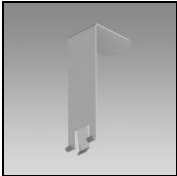
Schutzklasse I, Schutzart IP20, Glühdrahtprüfung 650 °C, Schlagfestigkeit: IK 08
 L = 1231 mm, B = 90 mm, H = 35 mm

Produktdatenblatt: Zubehör

Purelite Decken- und Wandanbauleuchte

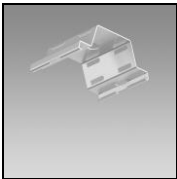
2005.2604

PURLT CW1231 LED3160-830 Q26 DALI



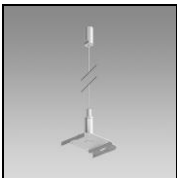
1022.8951
Demontage-Werkzeug

Demontage-Werkzeug Channel S, Channel S UP, Purelite, Purelite Slim



1022.7195
Befestigungsfeder

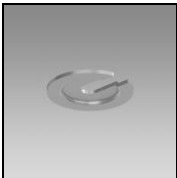
Befestigungsfeder Purelite aus Federstahl, zur Befestigung des Tragprofils an der Decke, zum Ausgleich von Unebenheiten, als Platzhalter für Kabelführung



2004.0193
Aufhängungs-Set

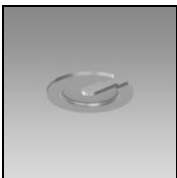
Aufhängungs-Set Purelite

Belastbarkeit max. 20 kg,
L = 1500 mm



2004.0587
Schlitzscheiben-Set

Schlitzscheiben-Set Purelite aus Stahl, promatverzinkt, 2 Stück
Für die Montage von Tragprofilen
Ø = 25 mm, S = 1 mm



2004.0588
Schlitzscheiben-Set

Schlitzscheiben-Set Purelite aus Stahl, promatverzinkt, 5 Stück
Für die Montage von Tragprofilen
Ø = 25 mm, S = 1 mm