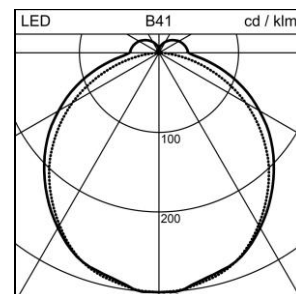
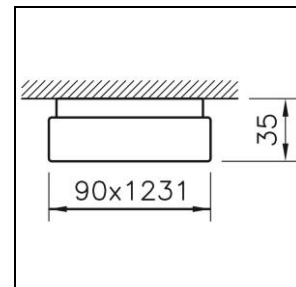
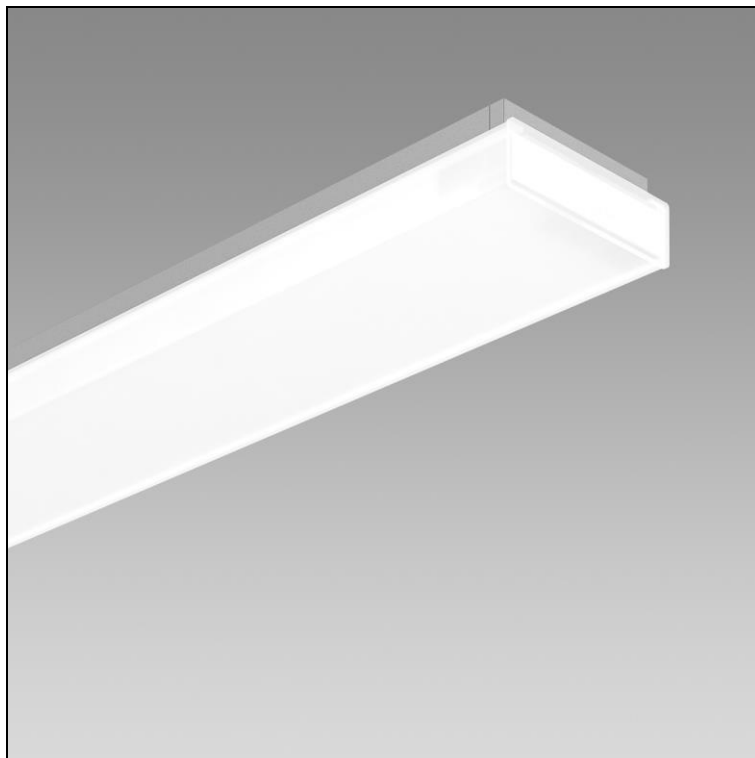


## Fiche technique

### Purelite Plafonnier et applique murale

2005.2605

PURLT CW1231 LED3330-840 Q27 DALI



<b>Puissance totale</b>	22 W
<b>Source lumineuse</b>	LED (diode électroluminescente)
<b>Tc</b>	4000 K
<b>Flux lumineux</b>	3330 lm
<b>Rendu des couleurs</b>	IRC >80
<b>UGR C0 4H/8H</b>	23
<b>UGR C90 4H/8H</b>	22
<b>Durée de vie</b>	L80 75'000 h
<b>Régulation</b>	DALI
<b>Degré de protection</b>	IP20
<b>Finish</b>	anodisé de couleur naturelle
<b>Poids</b>	2.042 kg

Plafonnier et applique murale Purelite avec LED (diode électroluminescente), puissance du système: 22 W, flux lumineux du luminaire 3330 lm, IRC >80, 4000 K, blanc neutre, SDCM 3, L80 75'000 h, 230 V, rayonnement omnidirectionnel avec éclaircissement du plafond, boîtier en aluminium, anodisé de couleur naturelle diffuseur en matière synthétique opale, 1 appareillage intégré, DALI, Regent certifiés avec MINERGIE®-Modul luminaires S.A.F.E. 2019 (Re-0278), luminaire remplit les sévères critères imposés aux luminaires Minergie (94 lm/W)

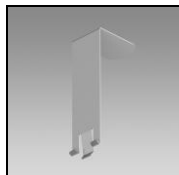
classe de protection I, degré de protection IP20, test de filament 650 °C, résistance aux chocs: IK 08  
L = 1231 mm, B = 90 mm, H = 35 mm

## Fiche technique: Accessoires

### Purelite Plafonnier et applique murale

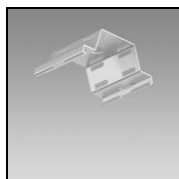
2005.2605

PURLT CW1231 LED3330-840 Q27 DALI



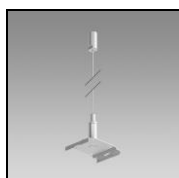
**1022.8951**  
Outil de démontage

Outil de démontage Channel S, Channel S UP, Purelite, Purelite Slim



**1022.7195**  
Ressort de fixation

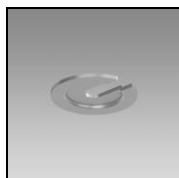
Ressort de fixation Purelite en acier à ressort,



**2004.0193**  
Set de suspension

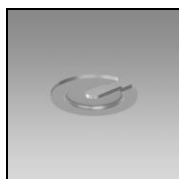
Set de suspension Purelite

charge max. 20 kg,  
L = 1500 mm



**2004.0587**  
Set de plaquette à fente

Set de plaquette à fente Purelite en acier, promatisé, 2 pièces  
Pour le montage de profilés porteurs  
Ø = 25 mm, S = 1 mm



**2004.0588**  
Set de plaquette à fente

Set de plaquette à fente Purelite en acier, promatisé, 5 pièces  
Pour le montage de profilés porteurs  
Ø = 25 mm, S = 1 mm