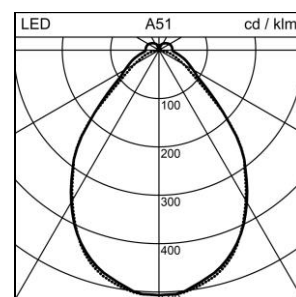
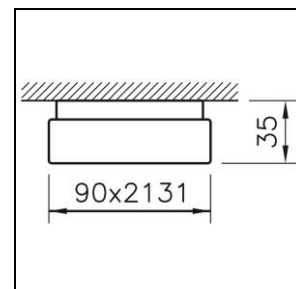
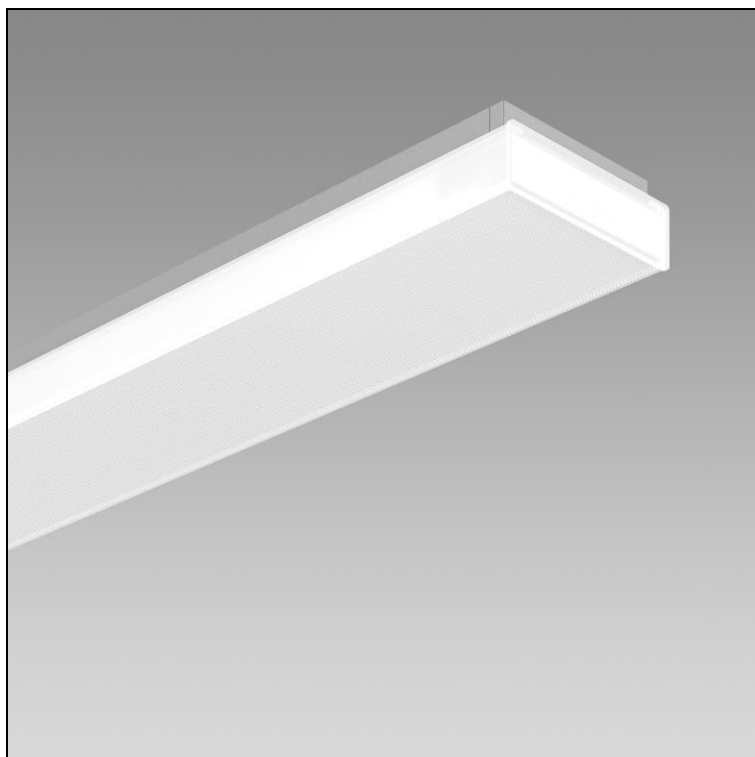


Fiche technique

Purelite Office Plafonnier et applique murale

2005.2615

PURLTC CW2131 LED5190-830 Q24 DALI RUN+



| | |
|----------------------------|---------------------------------|
| Puissance totale | 37 W |
| Source lumineuse | LED (diode électroluminescente) |
| Tc | 3000 K |
| Flux lumineux | 5190 lm |
| Rendu des couleurs | IRC >80 |
| UGR C0 4H/8H | 19 |
| UGR C90 4H/8H | 18 |
| Durée de vie | L80 75'000 h |
| Régulation | DALI |
| Degré de protection | IP20 |
| Finish | anodisé de couleur naturelle |
| Poids | 3.258 kg |

Plafonnier et applique murale Purelite Office avec LED (diode électroluminescente), puissance du système: 37 W, flux lumineux du luminaire 5190 lm, IRC >80, 3000 K, blanc chaud, SDCM 3, L80 75'000 h, max. 3000 cd/m², 230 V, rayonnement omnidirectionnel avec éclaircissement du plafond, boîtier en aluminium, anodisé de couleur naturelle diffuseur en matière synthétique RUN+ optique pour bureau, 1 appareillage intégré, DALI, Regent certifiés avec MINERGIE®-Modul luminaires S.A.F.E. 2019 (Re-0279), luminaire remplit les sévères critères imposés aux luminaires Minergie (95 lm/W)

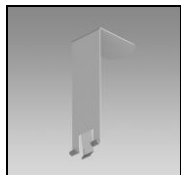
classe de protection I, degré de protection IP20, test de filament 650 °C, résistance aux chocs: IK 08
L = 2131 mm, B = 90 mm, H = 35 mm

Fiche technique: Accessoires

Purelite Office Plafonnier et applique murale

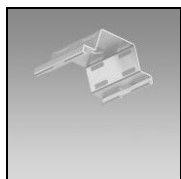
2005.2615

PURLTC CW2131 LED5190-830 Q24 DALI RUN+



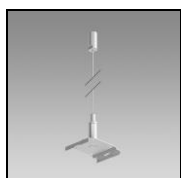
1022.8951
Outil de démontage

Outil de démontage Channel S, Channel S UP, Purelite, Purelite Slim



1022.7195
Ressort de fixation

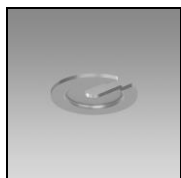
Ressort de fixation Purelite en acier à ressort,



2004.0193
Set de suspension

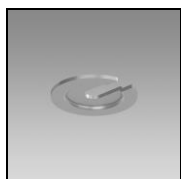
Set de suspension Purelite

charge max. 20 kg,
L = 1500 mm



2004.0587
Set de plaquette à fente

Set de plaquette à fente Purelite en acier, promatisé, 2 pièces
Pour le montage de profilés porteurs
Ø = 25 mm, S = 1 mm



2004.0588
Set de plaquette à fente

Set de plaquette à fente Purelite en acier, promatisé, 5 pièces
Pour le montage de profilés porteurs
Ø = 25 mm, S = 1 mm