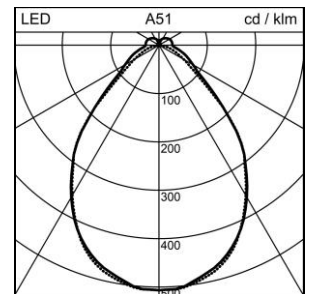
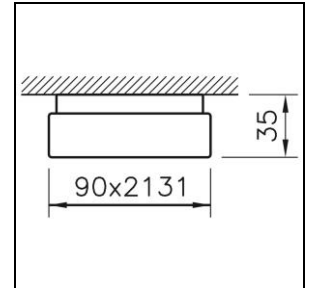
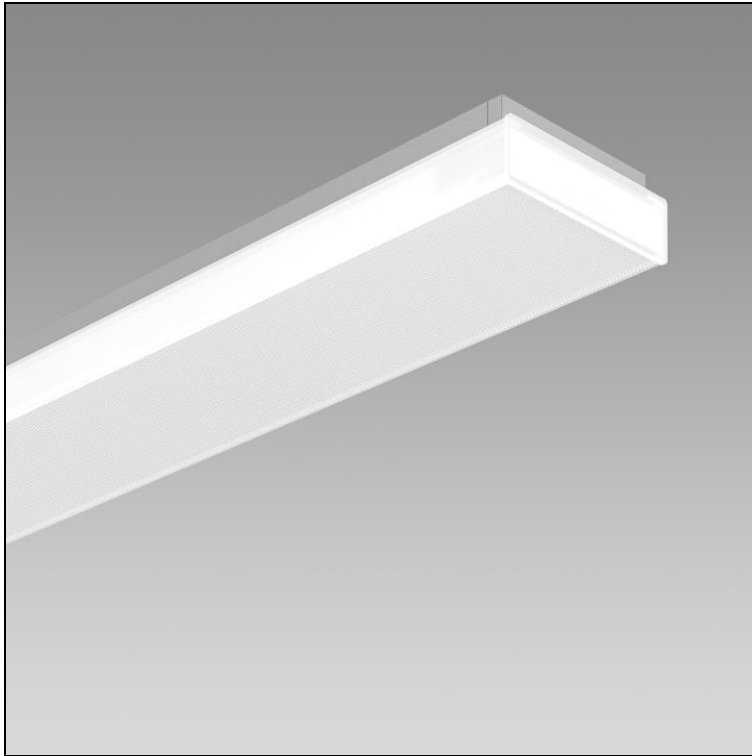


## Produktdatenblatt

### Purelite Office Decken- und Wandanbauleuchte

2005.2616

PURLTC CW2131 LED5460-840 Q26 DALI RUN+



<b>Systemleistung</b>	37 W
<b>Lichtquelle</b>	LED (Light Emitting Diode)
<b>Farbtemperatur</b>	4000 K
<b>Leuchtenlichtstrom</b>	5460 lm
<b>Farbwiedergabeindex</b>	Ra >80
<b>UGR C0 4H/8H</b>	19
<b>UGR C90 4H/8H</b>	18
<b>Lichtstromerhalt</b>	L80 75'000 h
<b>Lichtsteuerung</b>	DALI
<b>Schutzart</b>	IP20
<b>Finish</b>	farblos natur eloxiert
<b>Gewicht</b>	3.266 kilogramm

Decken- und Wandanbauleuchte Purelite Office mit LED (Light Emitting Diode), Systemleistung: 37 W, Leuchtenlichtstrom 5460 lm, Ra >80, 4000 K, neutralweiss, SDCM 3, L80 75'000 h, max. 3000 cd/m<sup>2</sup>, 230 V, rundumstrahlend mit Deckenaufhellung, Gehäuse aus Aluminium, farblos natur eloxiert Diffusor aus Kunststoff RUN+, bürotaugliche Optik, 1 Betriebsgerät integriert, DALI, Zertifizierte Regent MINERGIE®-Modul Leuchten S.A.F.E. 2019 (Re-0279), Leuchte erfüllt die strengen Anforderungen für Minergieleuchten (95 lm/W)

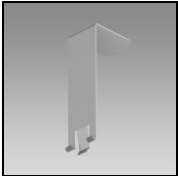
Schutzklasse I, Schutzart IP20, Glühdrahtprüfung 650 °C, Schlagfestigkeit: IK 08  
L = 2131 mm, B = 90 mm, H = 35 mm

## Produktdatenblatt: Zubehör

### Purelite Office Decken- und Wandanbauleuchte

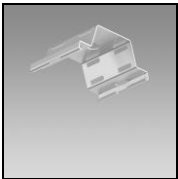
2005.2616

PURLTC CW2131 LED5460-840 Q26 DALI RUN+



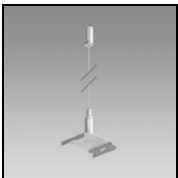
**1022.8951**  
Demontage-Werkzeug

Demontage-Werkzeug Channel S, Channel S UP, Purelite, Purelite Slim



**1022.7195**  
Befestigungsfeder

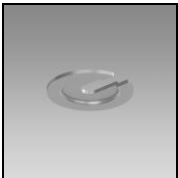
Befestigungsfeder Purelite aus Federstahl,  
zur Befestigung des Tragprofils an der Decke, zum Ausgleich von  
Unebenheiten, als Platzhalter für Kabelführung



**2004.0193**  
Aufhängungs-Set

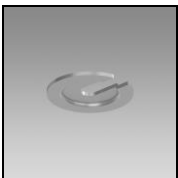
Aufhängungs-Set Purelite

Belastbarkeit max. 20 kg,  
L = 1500 mm



**2004.0587**  
Schlitzscheiben-Set

Schlitzscheiben-Set Purelite aus Stahl, promatverzinkt, 2 Stück  
Für die Montage von Tragprofilen  
Ø = 25 mm, S = 1 mm



**2004.0588**  
Schlitzscheiben-Set

Schlitzscheiben-Set Purelite aus Stahl, promatverzinkt, 5 Stück  
Für die Montage von Tragprofilen  
Ø = 25 mm, S = 1 mm