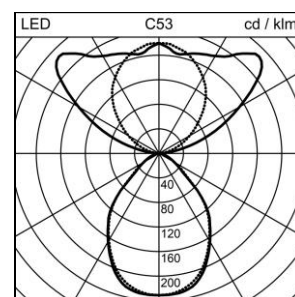
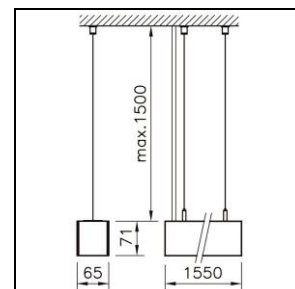
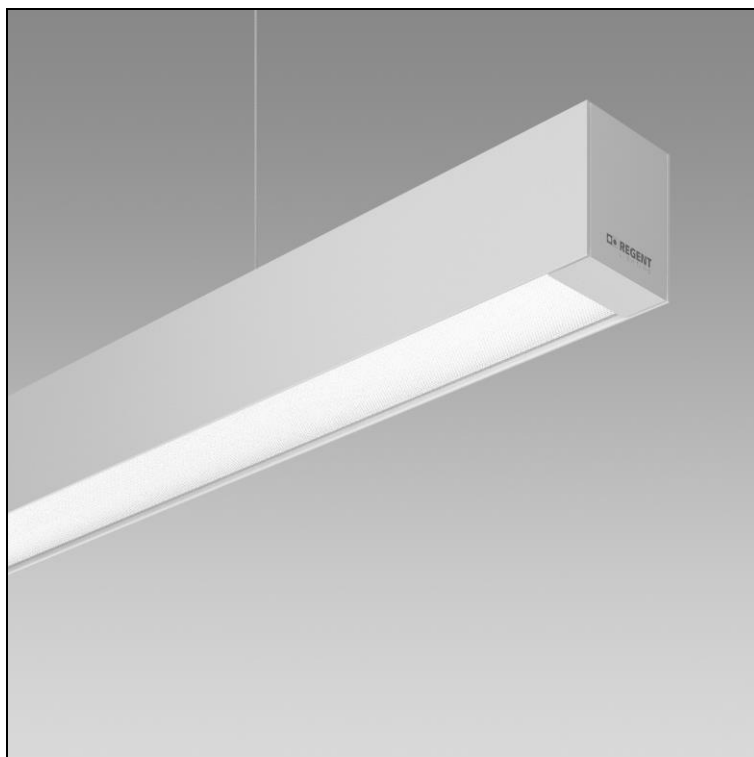


Fiche technique

Channel S Up Office Suspension

2005.2630

CHAN-S-UP O PEN1550-1500 LED5630-840 DALI RUN+



Puissance totale	58 W
Source lumineuse	LED (diode électroluminescente)
Tc	4000 K
Flux lumineux	5630 lm
Rendu des couleurs	IRC >80
UGR C0 4H/8H	13
UGR C90 4H/8H	14
Durée de vie	L80 50'000 h
Régulation	DALI
Degré de protection	IP20
Finish	anodisé de couleur naturelle
Poids	6.054 kg

Suspension Channel S Up Office avec LED (diode électroluminescente), puissance du système: 58 W, flux lumineux du luminaire 5630 lm, IRC >80, 4000 K, blanc neutre, SDCM 3, L80 50'000 h, max. 3000 cd/m², 230 V, rayonnement direct-indirect boîtier en aluminium anodisé de couleur naturelle, diffuseur en polycarbonate (PC) satiné, RUN+, optique enroulable pour bureau, pour une ligne de lumière absolument non éblouissante, sans interruptions visible, 1 appareillage intégré, DALI, avec câblage sans halogène,

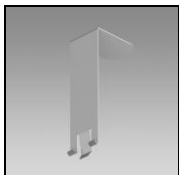
classe de protection I, degré de protection IP20, test de filament 650 °C, résistance aux chocs: IK 08, plage de température de fonctionnement -5 à +30 °C, L = 1550 mm, B = 65 mm, H = 71 mm, p = 1500 mm

Fiche technique: Accessoires

Channel S Up Office Suspension

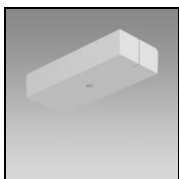
2005.2630

CHAN-S-UP O PEN1550-1500 LED5630-840 DALI RUN+



1022.8951
Outil de démontage

Outil de démontage Channel S, Channel S UP, Purelite, Purelite Slim



2001.8467
Set de baldaquin

Set de baldaquin Universal blanc RAL 9016,
pour suspension à câble d'acier et câble
L = 132 mm B = 56 mm H = 25 mm



2004.6119
Set de support mural

Set de support mural Channel S
Kit composé de deux supports muraux et de deux laminations. Support
mural plus large pour alimentation électrique
L = 105 mm