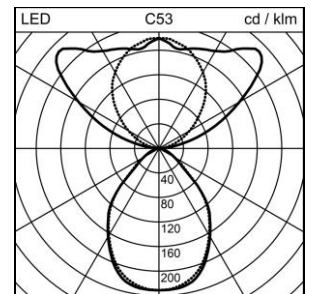
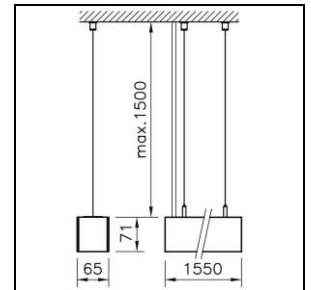


## Produktdatenblatt

### Channel S Up Office Pendelleuchte

2005.2630

CHAN-S-UP O PEN1550-1500 LED5630-840 DALI RUN+



<b>Systemleistung</b>	58 W
<b>Lichtquelle</b>	LED (Light Emitting Diode)
<b>Farbtemperatur</b>	4000 K
<b>Leuchtenlichtstrom</b>	5630 lm
<b>Farbwiedergabeindex</b>	Ra >80
<b>UGR C0 4H/8H</b>	13
<b>UGR C90 4H/8H</b>	14
<b>Lichtstromerhalt</b>	L80 50'000 h
<b>Lichtsteuerung</b>	DALI
<b>Schutzart</b>	IP20
<b>Finish</b>	farblos natur eloxiert
<b>Gewicht</b>	6.054 kilogramm

Pendelleuchte Channel S Up Office mit LED (Light Emitting Diode), Systemleistung: 58 W, Leuchtenlichtstrom 5630 lm, Ra >80, 4000 K, neutralweiss, SDCM 3, L80 50'000 h, max. 3000 cd/m<sup>2</sup>, 230 V, direkt-/indirektstrahlend Gehäuse aus Aluminium farblos natur eloxiert, Diffusor aus Polycarbonat (PC) satiniert, RUN+, rollbare, bürotaugliche und unterbrechungsfreie Optik, für eine perfekt entblendete und kontinuierliche Lichtlinie 1 Betriebsgerät integriert, DALI, mit halogenfreier Verdrahtung,

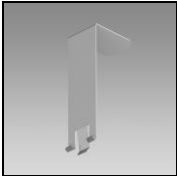
Schutzklasse I, Schutzart IP20, Glühdrahtprüfung 650 °C, Schlagfestigkeit: IK 08, Einsatztemperaturbereich -5 bis +30 °C, L = 1550 mm, B = 65 mm, H = 71 mm, p = 1500 mm

## Produktdatenblatt: Zubehör

### Channel S Up Office Pendelleuchte

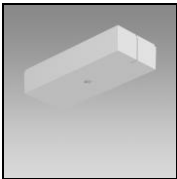
2005.2630

CHAN-S-UP O PEN1550-1500 LED5630-840 DALI RUN+



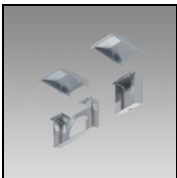
**1022.8951**  
Demontage-Werkzeug

Demontage-Werkzeug Channel S, Channel S UP, Purelite, Purelite Slim



**2001.8467**  
Baldachin-Set

Baldachin-Set Universal weiss RAL 9016,  
für Drahtseilabhängung und Anschlusskabel  
L = 132 mm B = 56 mm H = 25 mm



**2004.6119**  
Wandhalter-Set

Wandhalter-Set Channel S  
Set bestehend aus zwei Wandhaltern und zwei Kaschierungen. Breiter  
Wandhalter für Einspeisung  
L = 105 mm