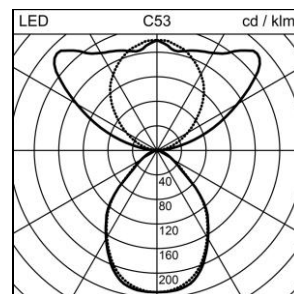
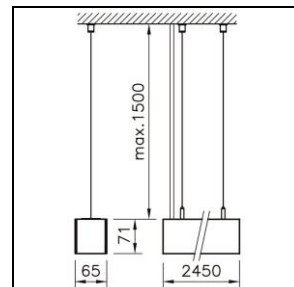
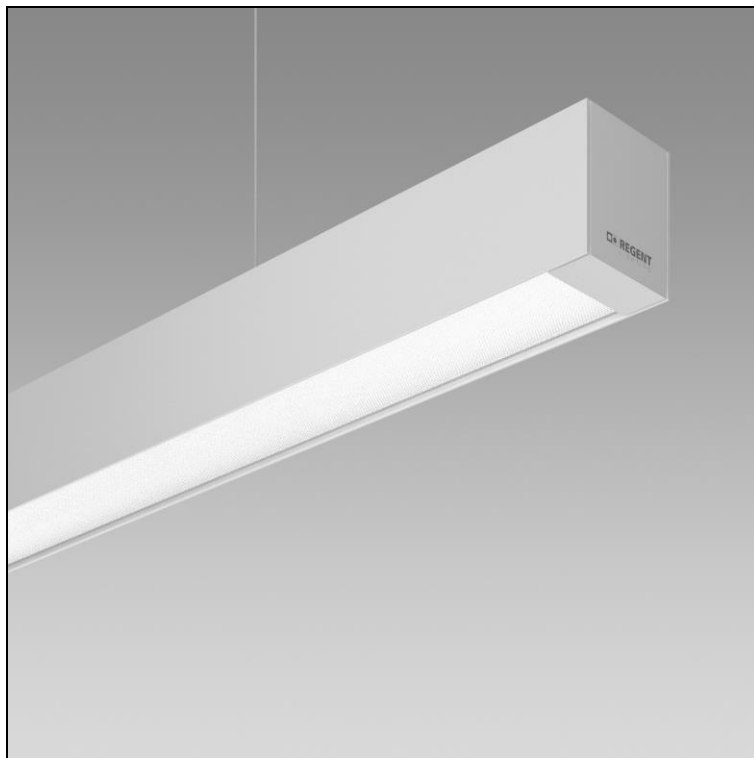


## Scheda prodotto

### Channel S Up Office Sospensione

2005.2631

CHAN-S-UP O PEN2450-1500 LED9640-840 DALI RUN+



<b>Potenza del sistema</b>	98 W
<b>Sorgenti luminose</b>	LED (diodo ad emissione luminosa)
<b>Tc</b>	4000 K
<b>Flusso luminoso</b>	9640 lm
<b>Indice di resa cromatica</b>	IRC >80
<b>UGR C0 4H/8H</b>	13
<b>UGR C90 4H/8H</b>	14
<b>Durata media di vita</b>	L80 50'000 h
<b>Regolazione</b>	DALI
<b>Grado di protezione</b>	IP20
<b>Finish</b>	incolore naturale anodizzato
<b>Peso</b>	8.999 kg

Sospensione Channel S Up Office con LED (diodo ad emissione luminosa), potenza del sistema: 98 W, flusso luminoso dell'apparecchio 9640 lm, IRC >80, 4000 K, bianco neutrale, SDCM 3, L80 50'000 h, max. 3000 cd/m<sup>2</sup>, 230 V, emissione della luce diretta-indiretta cassone in alluminio incolore naturale anodizzato, diffusore in policarbonato (PC) satinato, RUN+, ottica rotolabile e a misura di ufficio, per una linea di luce perfettamente antiriflesso, 2 reattori integrati, DALI, con cavi privi di sostanze alogene,

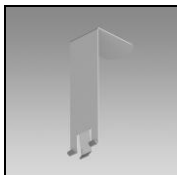
classe di protezione I, grado di protezione IP20, prova del filo incandescente 650 °C, resistenza agli urti: IK 08, range temperatura operativa da -5 a +30 °C,  
L = 2450 mm, B = 65 mm, H = 71 mm, p = 1500 mm

## Scheda prodotto: Accessori

### Channel S Up Office Sospensione

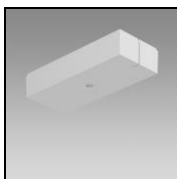
2005.2631

CHAN-S-UP O PEN2450-1500 LED9640-840 DALI RUN+



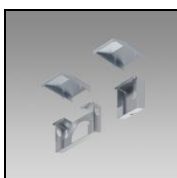
**1022.8951**  
Strumento di smontaggio

Strumento di smontaggio Channel S, Channel S UP, Purelite, Purelite Slim



**2001.8467**  
Set di rosetta

Set di rosetta Universal bianco RAL 9016,  
per sospensione a fund d'acciaio e cavo d'alimentazione  
L = 132 mm B = 56 mm H = 25 mm



**2004.6119**  
Set di supporto a parete

Set di supporto a parete Channel S  
Set costituito da due supporti a muro e da due guarnizioni. Ampio  
supporto a muro per inserimento  
L = 105 mm